



**integrando la  
Innovación**

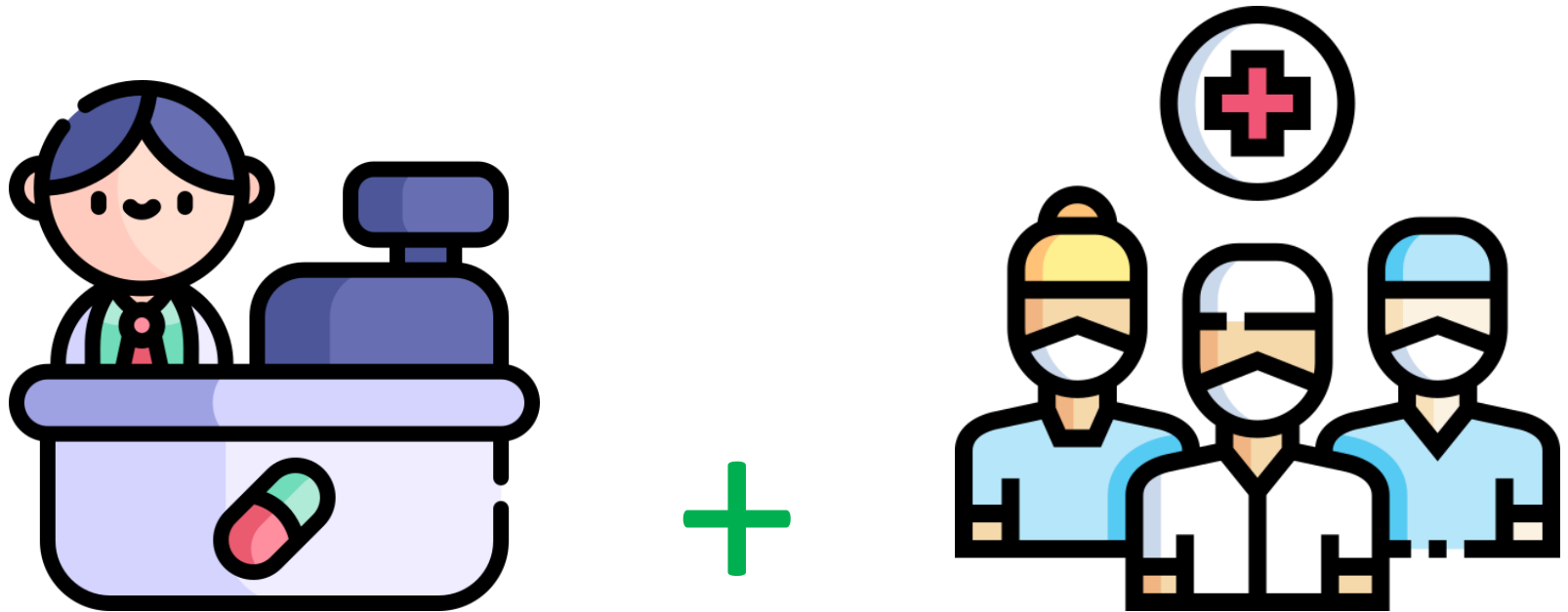
X Congreso Nacional de  
**ALZHEIMER**  
GIJÓN. 8, 9, 10 y 11 /NOV/ 2023

## EL PAPEL DE LA OFICINA DE FARMACIA EN LA ATENCIÓN DE LAS PERSONAS AFECTADAS POR LA DEMENCIA



**Mariló Almagro Cabrera**  
**Presidenta**

Gijón 09.11.2023



**LA ATENCIÓN FARMACÉUTICA JUNTO A LA ATENCIÓN MÉDICA  
COMPLETA LA DEMANDA DE LA ATENCIÓN SANITARIA**



## **LOS FARMACÉUTICOS INTERVIENEN DESDE UNA DOBLE PERSPECTIVA:**



Como agentes de salud en un establecimiento especializado.



Como vecinos integrados en el tejido social del entorno.

**AGENTES CLAVE SOCIOSANITARIOS**

# CONTRIBUCIÓN A LA DETECCIÓN PRECOZ DE LA DEMENCIA

## HERRAMIENTA PRE-DIAGNÓSTICA

<https://problemasmemoria.com/>

**¿Problemas de Memoria?**

Inicio | EL ALZHEIMER | RED DE ASISTENTES

1 Bienvenidas | 2 Cuestionario IQCODE | 3 Cuestionario AD8 | 4 Síntomas | 5 Resultados

**Bienvenido a Proyecto Memoria**

Este Proyecto, promovido por CEAFA y algunas de las Sociedades Científicas más relevantes en el campo de la Enfermedad de Alzheimer y otras demencias en España, tiene como objetivo principal facilitar la detección de estas patologías (Alzheimer), y por tanto, el acceso temprano al sistema de salud.

A través de esta página web, queremos ayudarte con los problemas de memoria que has notado en una persona cercana.

A continuación le ofrecemos una serie de pruebas y cuestionarios. Al responderlos, podremos ayudarte a decidir si los síntomas tienen la importancia suficiente como para que su familiar sea evaluado por un médico, y si pueden formar parte de un problema serio de salud, como la enfermedad de Alzheimer.

Pero debe tener en cuenta algunos aspectos importantes.

Primero, **en ningún caso debe interpretar el resultado como un diagnóstico**. Se trata únicamente de ofrecer, o no, una recomendación para una evaluación médica.

Segundo, estas pruebas han sido diseñadas para que las cumplimente una persona cercana a la persona afectada, que la conozca bien. Por lo tanto **los resultados NO SON FIABLES si uno se las aplica a sí mismo**.

Finalmente, también debe tener en cuenta que **las pruebas solo son aplicables a personas mayores de 65 años con problemas de memoria**. Por debajo de esa edad, deben emplearse otro tipo de instrumentos.

Si es usted un familiar o allegado de una persona de más de 65 años de edad con problemas de memoria, puede pasar adelante con las pruebas.

Este test solo es fiable si es administrado por un familiar o persona cercana que conozca bien al evaluado.

**Datos del evaluado**

Darnos algunos datos sobre la persona que tiene los fallos de memoria.

Yo soy:  Hombre  Mujer

¿En qué país vive? España

¿En qué provincia?

¿Qué edad tiene su familiar/cercano?

¿En qué ciudad?

¿Definición problema: Hospital público de referencia / Definitivo clínico

¿Nivel de educación de su familiar/cercano?

**Datos del evaluador**

Darnos ahora algunos datos sobre usted.

¿Qué edad tiene?

Nombre:

¿Qué nivel de estudio ha alcanzado?

¿Con qué frecuencia ve la persona que tiene los fallos de memoria?

(Por seguridad, introduzca el texto que ve en la imagen)

CEAFA ALZHEIMER | SEMG | SEN | SEPG |

### ¿Qué es?

Una **herramienta de pre diagnóstico** que se puede aplicar a personas que tienen **fallos de memoria**, de apoyo al diagnóstico precoz de la enfermedad de Alzheimer y otro tipo de demencias.

### ¿En qué consiste?

En la realización de una serie de preguntas basadas en la vida cotidiana de la persona a evaluar y que debe contestar el evaluador (familiar o persona cercana).

### ¿Quién debe utilizar esta herramienta?

Un familiar o persona cercana que conozca bien a la persona a evaluar (persona que tiene los fallos de memoria).





El cuestionario se cumplimenta en menos de **10 minutos**.

### ¿Cómo se usa?



Entra en la web <https://problemasmemoria.com/>. No necesitas registrarte, directamente puedes empezar a pasar el cuestionario.

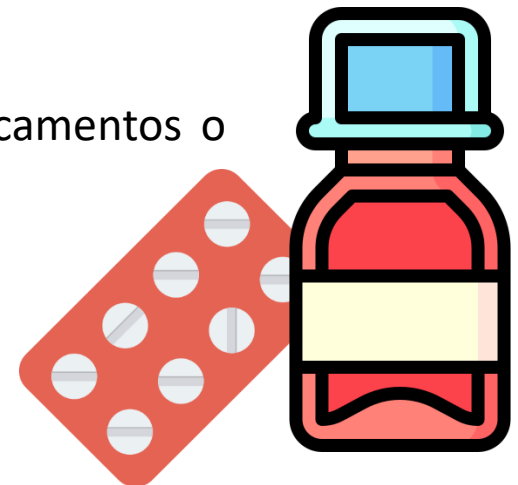
- 1 Introduce primero la información solicitada del EVALUADO (persona con fallos de memoria) y después la del EVALUADOR.
- 2 Introduce el texto que aparece en la imagen respetando las mayúsculas y minúsculas y pulsa continuar.
- 3 El primer cuestionario IQCODE debe responderse comparando cómo era su familiar hace 10 años y cómo es ahora.
- 4 El segundo cuestionario AD8 debe responderse basándose en la opinión del familiar o de la persona cercana que realiza el cuestionario.
- 5 El resultado del test te sugerirá si debes acudir a un médico o no (en ningún caso se debe interpretar el resultado como un diagnóstico).

## DISPENSACIÓN DE MEDICAMENTOS Y GESTIÓN TRATAMIENTOS



-  Ayudar a que los tratamientos se administren de forma adecuada.
-  Evitar interacciones negativas

## ADHERENCIA AL TRATAMIENTO



-  A través del Sistema Personalizado de Dosificación.
-  Colaborar con las personas en la revisión de medicamentos o resolución de dudas

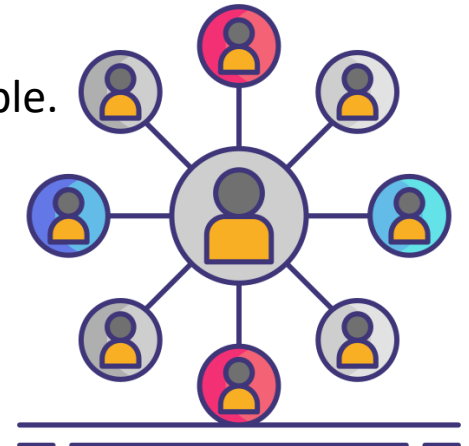


## INFORMACIÓN Y ASESORAMIENTO

-  Proporcionan información sobre la demencia, los tratamientos disponibles y las estrategias para manejarla.
-  Ofrecer información recursos locales de apoyo, AFAS.

## APOYO EMOCIONAL

-  Recursos para las familias y cuidadoras, cercano y accesible.
-  Apoyo empático.





## CONSEJOS SOBRE PRODUCTOS DE CUIDADO

 Dispositivos recordatorios medicamentos.

 Productos de apoyo, ayudas técnicas.




## PROMOCIÓN ENTORNO SEGURO

 Seguridad en el hogar.



 Aconsejar sobre almacenamiento seguro medicamentos.





## ALIMENTACIÓN ESPECIALIZADA

-  Consejos nutricionales.
-  Favorecer hábitos vida saludable.
-  Disfagia

## COMUNICACIÓN EQUIPOS MÉDICOS

-  Colaboración otros profesionales salud.
-  Revisión medicación.

## OTRAS PRUEBAS DIAGNÓSTICAS

-  Medición presión arterial.
-  Medición glucosa.





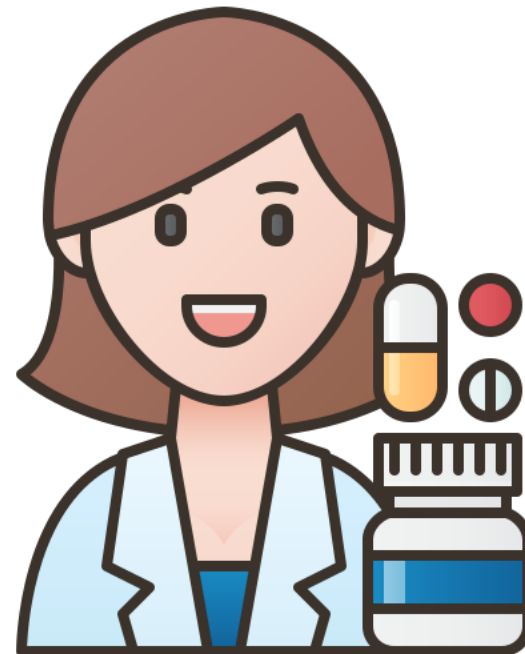
## PUNTOS CLAVE:

 **PREVENCIÓN.**

 **DETECCIÓN.**

 **SEGUIMIENTO**

 **APOYO FAMILIAR**





integrando la  
Innovación



MUCHAS GRACIAS