

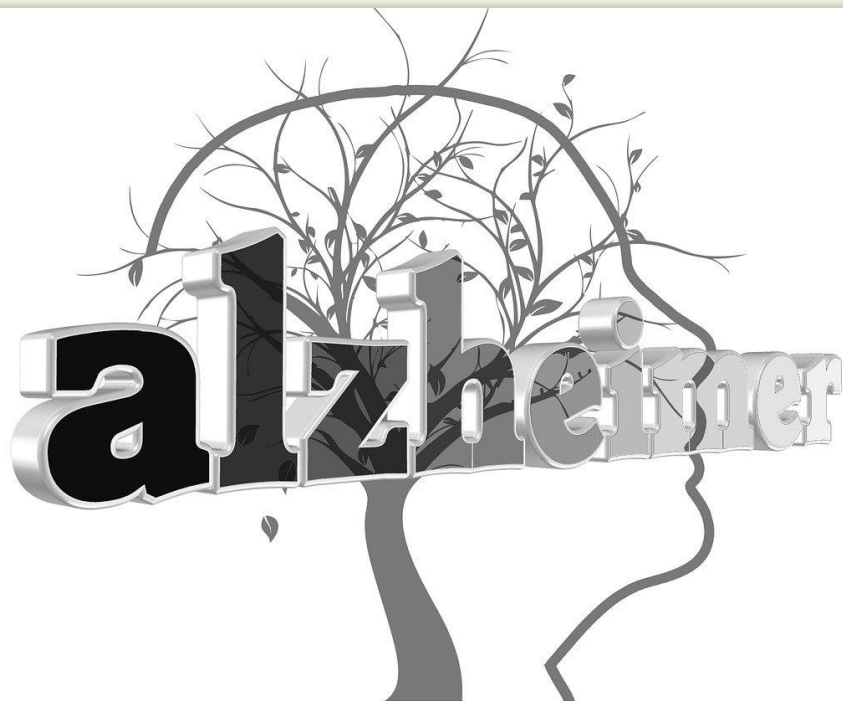


integrando la Innovación

X Congreso Nacional de
ALZHEIMER
GIJÓN. 8, 9, 10 y 11 /NOV/ 2023

ATENCIÓN A LAS DEMENCIAS DESDE EL ÁMBITO MUNICIPAL

Ayuntamiento de Avilés



NO CONFUNDIR

SANIDAD

CON

SALUD



EL FAMOSO 90/10

LOS AYUNTAMIENTOS TIENEN UNA ALTA CAPACIDAD DE TRABAJAR EN SALUD [PÚBLICA] SEA MOTOR, O ENGRANAJE

- ORIENTACIÓN INTEGRAL E INTEGRADA DE LA SALUD COLECTIVA.
- ORIENTACIÓN EMINENTEMENTE PÚBLICA.
- ORIENTACIÓN INTERSECTORIAL

- Ley 27/2013, de 27 de diciembre, de racionalización y sostenibilidad de la Administración local, se reducen las competencias de los ayuntamientos, y quedan vinculadas a la sostenibilidad presupuestaria por detrás de otras cuestiones.
- Contrasta con Reino Unido: la Ley de Localismo de 2010, junto con la reforma de Public Health England de 2013, se confiere a los ayuntamientos una gran autonomía local.

¿Qué puede hacer el Ayuntamiento de Avilés por ti?

El ámbito municipal, y con él el municipalismo, se configura como un **elemento fundamental** para el **impulso de políticas públicas que mejoren la salud** de las poblaciones, incidan sobre los determinantes sociales de la salud y tengan en cuenta de forma transversal **la equidad, la participación ciudadana y la intersectorialidad**.



CERCANÍA



NECESIDADES,
DETERMINANTES Y ACTIVOS EN
SALUD



COMUNICACIÓN
INTERSECTORIALIDAD

¿Qué quiere hacer el Ayuntamiento de Avilés por ti?

Incorporamos el enfoque de salud en todas las políticas municipales.

Incorporamos la participación de la ciudadanía con la interrelación con diferentes colectivos: movimientos asociativos..etc.

Estamos llevando a cabo colaboración intersectorial (tercer sector, asociacionismo) e interniveles (otras administraciones), para poder llevar a cabo iniciativas comunitarias en el ámbito municipal.

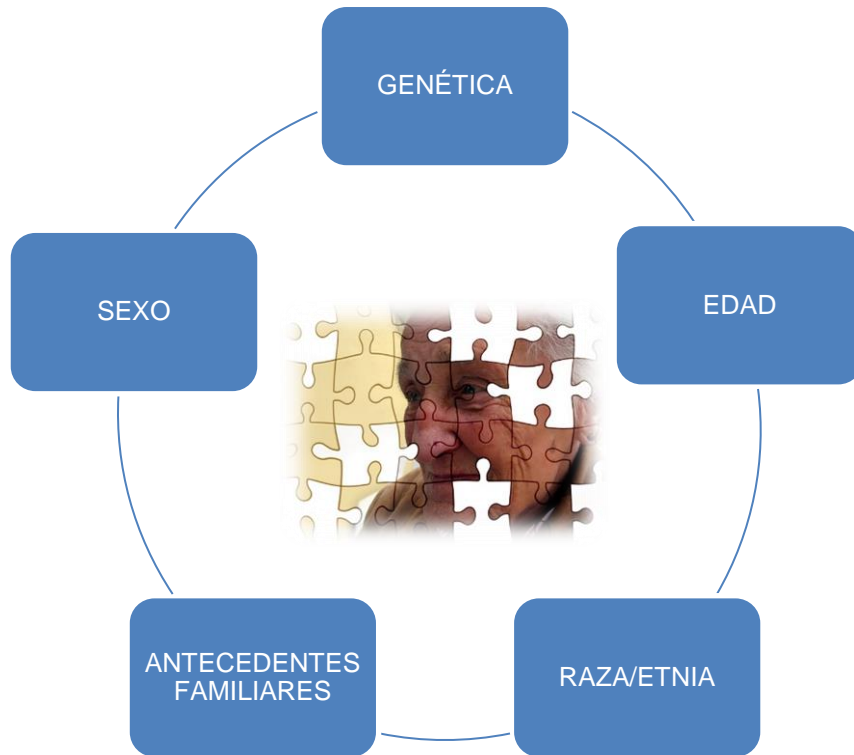
Estamos en Red Española de Ciudades Saludables (RECS): sección de la Federación Española de Municipios y Provincias que se dedica a la promoción y la protección de la salud, con los principios de actuación del proyecto Healthy Cities de la Organización Mundial de la Salud



**integrando la
Innovación**



Factores no modificables



Son determinantes de la salud sobre los que no podemos actuar.

PERO.....

Factores de protección

la OMS estima que: un 10% en la disminución de la exposición a todos los factores de riesgo podría reducir de 250.000 los nuevos casos anuales y una disminución del 25% lograría una disminución de 600.000 casos.

¿Cómo? Actuación sobre Activos en salud.

¿Cuándo? En toda la etapa vital.

- Alimentación: Dieta mediterránea
- La Actividad Física.
- La estimulación de la actividad cerebral, actividad cognitiva
- La educación y las actividades intelectuales.
- Eliminación de adicciones, especialmente el tabaco/alcohol
- Enfermedades concomitantes: diabetes/HTA/hipercolesterolemia, obesidad y depresión.
- Evitar Aislamiento social y pérdida auditiva.

¿Qué hacemos en Avilés?



Hábitos Saludables/Cuidados delegados

Actividad Cognitiva/motora

Visión Longitudinal,
intersectorial y equitativa



VISIÓN LONGITUDINAL, INTERSECTORIAL Y EQUITATIVA



LONGITUDINAL

- A lo largo de la vida.
- Actividades intergeneracionales



INTERSECTORIAL

- Paciente Activo (Escuela de cuidados)
- Coordinación Atención educativa
- Tercer sector (Cruz Roja..)



EQUITATIVA

- Visión de Género (casa de las mujeres)
- Inclusiva (Secretariado Gitano, DIFAC...)
- Actividades Gratuitas



ACTIVIDAD COGNITIVA/MOTORA.





integrando la
Innovación



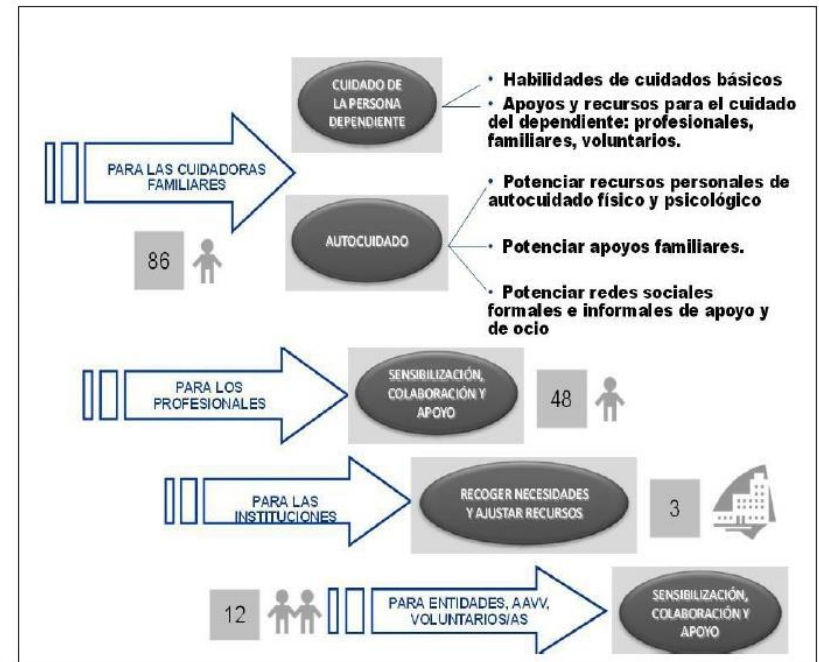
HÁBITOS SALUDABLES/CUIDADOS DELEGADOS

JUEVES SALUDABLES

- Promoción de la salud.
 - Alimentación saludable... rica...y sostenible. (octubre).
 - Alzheimer. Datos para la prevención. Teatro (30 noviembre)
 - Cómo hacer un mapa de activos para la salud con las personas mayores (enero 2024)



TALLERES PARA CUIDADORES





- Más de 100 personas al mes (5 grupos).
- 8 sesiones.
- Ayuntamiento, salud, derecho
- Red de cuidadoras que apoyan.

2013-14
Pilotaje (a nivel europeo)

Programa que propicia el desarrollo de estrategias de soporte a las personas cuidadoras informales de personas dependientes para que éstas, puedan permanecer en su entorno sociofamiliar.

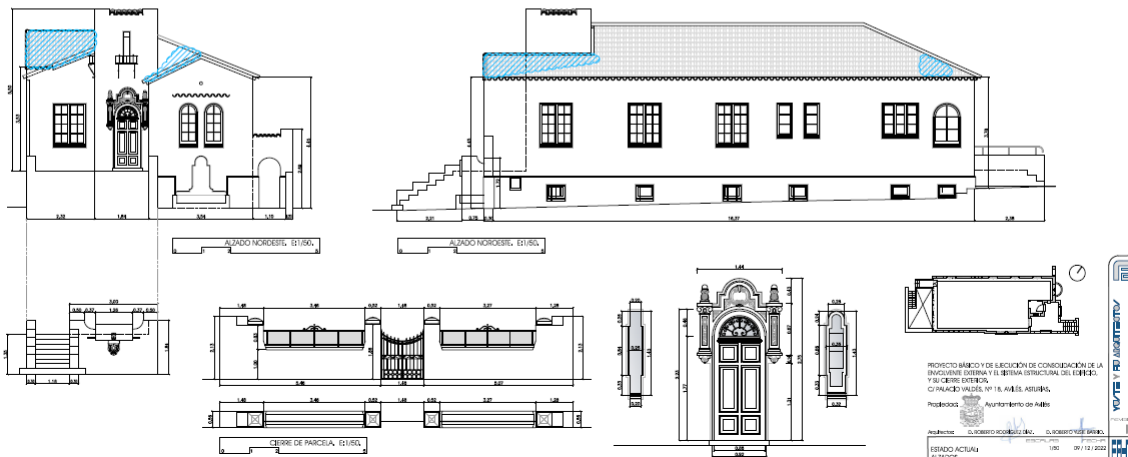
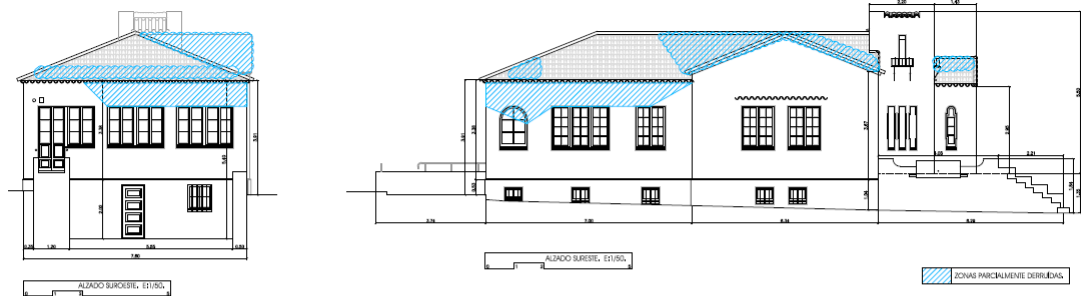
**act** | FOR
DEPENDENT
PEOPLE

- Intervención continuada en el tiempo con los cuidadores.
- Auténticos procesos de vida: diagnóstico, cambio de roles, evolución de la enfermedad, toma de decisiones, su peso, el ajuste a apoyos y recursos.
-y en muchas ocasiones, el fallecimiento de los familiares y la reestructuración vital tras ese evento.

De esta necesidad, nace, hace tres años el grupo de duelo.



integrando la
Innovación



CENTRO COMUNITARIO PARA EL DESARROLLO Y CONSERVACIÓN DE LA AUTONOMÍA EN LAS PERSONAS MAYORES



PROYECTO BÁSICO Y DE LICITACIÓN DE CONSERVACIÓN DE LA
ENCLAVANTE EXTERNA Y EL SISTEMA ESTRUCTURAL DEL EDIFICIO
Y SU CUBIERTA EXTERNA
C/ PALACIO VALDES, Nº 18, AVILÉS, ASTURIAS,
Procedimiento Abierto
Ayuntamiento de Avilés
Architecto: GONZALO RODRIGUEZ GONZALEZ, GONZALO RODRIGUEZ GONZALEZ
ESTADO ACTUAL
100 09 / 12 / 2022



integrando la
Innovación

MUCHAS GRACIAS



AVILÉS

AYUNTAMIENTO